

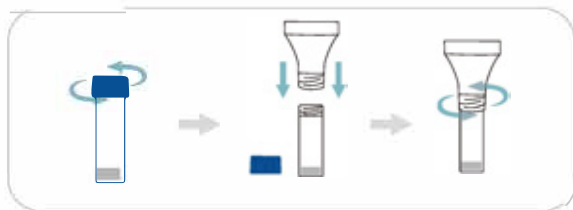


Souprava pro detekci antigenu COVID-19 (Koloidní zlato) **Test ze slin**

- Odběr vzorku slin
- Bez potřeby vybavení, snadné na ovládání
- Kontrola na místě, výsledek během 10-15 min

Proces postupu a interpretace výsledků

1



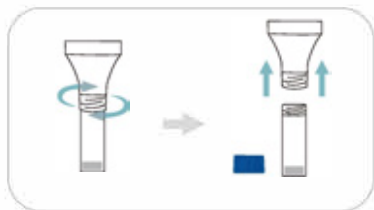
Vyjměte sběrač slin z testovací soupravy.
Na trubici našroubujte sběrnou nálevku.

2



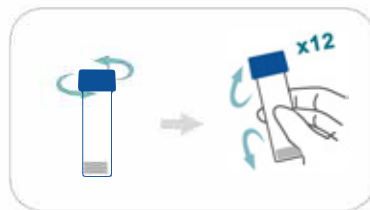
Plivněte do sběrné nálevky dokud vzorek nedosáhne 2ml (nezapočítávejte bublinky)

3



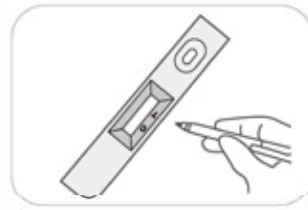
Svisle držte trubici a odšroubujte nálevku, abyste ji z trubice vyjmuli.
Zlikvidujte trychtýř

4



Vezměte víčko tuby (modrá barva) a pevně ji našroubujte na tubu. Zkumavkou 12krát protřepejte, aby se sliny promísily s extrakčním roztokem.

5



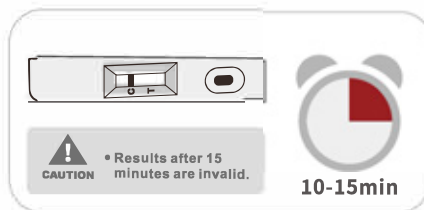
Otevřete fóliové pouzdro, vyjměte testovací kartu a označte ji.

6



Aplikujte 2 plné kapky upraveného vzorku (60 ul) vertikálně do jamky na vzorek v testovací kazetě.

7



Interpretujte výsledky během 10-15 minut

UPOZORNĚNÍ:

Test je vhodné pečlivě přezkontrolovat po 20 min. od provedení.
I méně výrazná slabá rýska T znamená pozitivitu testu.

Interpretace výsledků



Pozitivní
výsledek

Negativní
výsledek

Selhání
testu

Podmínky skladování a trvanlivost

Originální balení by mělo být skladováno na tmavém a suchém místě při teplotě 4–30 °C. Doba použitelnosti je 24 měsíců. Test by měl být zhotoven do 10 minut od sběru vzorků. Zkušební karta by měla být použita do 1 hodiny po otevření sáčku z hliníkové fólie.

Složení a specifikace produktu

Testovací karta, extrakční pufr, kapátko, sběrná nálevka, návod k použití
25 testů / sada, 1 test / sada



ZHUHAI LITUO BIOTECHNOLOGY CO., LTD.

Add : No.35, Yongnan Three Road, Hongqi Town, Jinwan District, Zhuhai, Guangdong, China.
Tel.: +86 756 8639521 (Sales Cenrter) FAX: +86 756 8639155 Email : market@lituo.com.cn



HUNAN LITUO BIOTECHNOLOGY CO.,LTD.

Add: No. 129, Weiluoke Road, Wangcheng Economic Development Zone, Changsha, Hunan, China.
Tel.: +86 731 82788178 Fax: +86 731 82789603 Email: market@lituo.com.cn

